

MOONSOFT

Asiakaslehti / Kevät 2026



SBOM ja AI vaativat muutoksia

Tuleva Euroopan unionin kyberkestävyyssäädös, Cyber Resilience Act (CRA) vaatii, että 11.12.2027 alkaen ohjelmistovalmistajien on toimitettava koneellisesti luettava ohjelmistojen materiaaliluettelo (SBOM) kaikista EU:ssa myytävistä tuotteista. Asetus kattaa sekä laitteiston että ohjelmiston, ja edellyttää kaikkien komponenttien, mukaan lukien riippuvuuksien, yksityiskohtaista seuranta toimitusketjun läpinäkyvyyden parantamiseksi, haavoittuvuuksien hallitsemiseksi ja sisäänrakennetun turvallisuuden varmistamiseksi. Vaatimustenvastaisuusriskit voivat olla jopa 15 miljoonaa euroa tai 2,5 prosenttia maailmanlaajuisesta liikevaihdosta, joka on GDPR tapainen sanktio.

Tekoäly uutisilta ei voi välttyä, joten ei ollut yllätys, kun luin Tekniikka&Talous-lehden artikkelista 15.2.26, että tekoäly löysi 500 uutta haavoittuvuutta hetkessä avoimen-lähdekoodin kirjastoista.

Clauden AI-mallit ovat olleet enemmänkin esillä tänä vuonna ihan operatiivisella tasolla, mutta tämän lauseen tulisi vaikuttaa kaikkien IT-yritysten toimintaan:

”Tekoäly-yritys Anthropicin mukaan sen uusin kielimalli Claude Opus 4.6 on löytänyt yli 500 aiemmin tuntematonta vakavaa tietoturva-aukkoa avoimen lähdekoodin projekteista.”

Tätä varten sinun kannattaa tutustua DerScannerin ja Sonatypen ohjelmistoihin paremmin. Lisätietoja löydät lehtemme sivuilta.

Juha Piispa
Moonsoft Oy

TeamViewer ONE

Nykymaailmassa IT-tiimisi jonglööraa todennäköisesti liian monien työkalujen ja hätätikettien kanssa. TeamViewer ONE on suunniteltu muuttamaan tätä. Siirrämme toimintasi reaktiivisesta proaktiiviseksi yhdistämällä etätuen, valvonnan sekä resurssien ja korjauspäivitysten hallinnan yhdelle älykkäälle alustalle.

Miksi TeamViewer ONE?

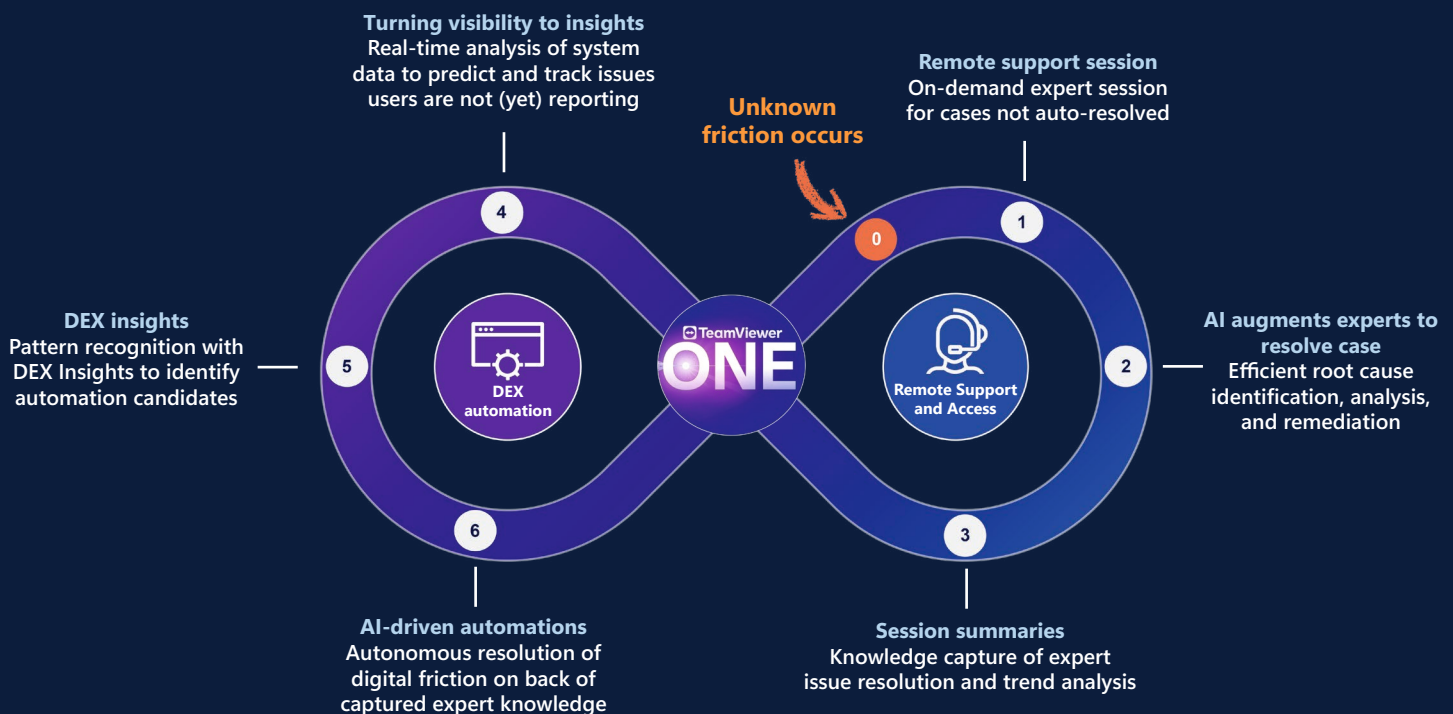
- Korjaa se ennen kuin se rikkoutuu: Sisäänrakennetun digitaalisen työntekijäkokemuksen (DEX) valvonnan avulla saat reaaliaikaisen näkyvyyden laitteiden kuntoon. Voit havaita ja korjata ongelmat automaattisesti ennen kuin työntekijäsi edes huomaavat ongelmaa.
- Työskentele fiksummin tekoälyn avulla: Integroitu tekoälyavustajamme auttaa tiimiäsi vianmäärityksessä luonnollisen kielen avulla ja automatisoi dokumentoinnin, mikä lyhentää ratkaisuaikaasi lähes 50 %.
- Työkalujen leviämisen estäminen: Lopeta hyppiminen eri sovellusten välillä korjauspäivitysten, etäkäytön ja tikettien osalta.

TeamViewer ONE tarjoaa sinulle yhden konsolin, joka hallitsee kaikkea.

Oletpa sitten pk-yritys tai kasvava keskisuuri yritys, TeamViewer ONE skaalautuu mukanas. Se yksinkertaistaa resurssienhallinnan ja käytäntöjen täytäntöönpanon päivittäistä työtä tuhansissa päätepisteissä.

Tuloksena vakaampi työympäristö, tyytyväisemmät työntekijät ja IT-tiimi, jolla on vihdoin aikaa olla strateginen. Lopeta tikettien jahtaaminen ja aloita johtaminen alustalla, joka on tunnustettu Gartnerin johtavaksi resurssienhallinnan toimijaksi. Anna meidän auttaa sinua tekemään IT:stä näkymättömän ja tuottavuudestasi kiistattoman.

TeamViewer ONE's unique capabilities going forward



CorelDRAW® GRAPHICS SUITE 2026



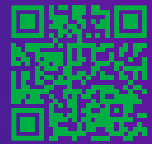
Powered by Artist Intelligence

CorelDRAW® Graphics Suite 2026 yhdistää ihmisen luovuuden ja tekoälyn tehokkuuden määritellen uudelleen, mikä suunnittelussa on mahdollista. Tämä julkaisu on suunniteltu vahvistamaan taiteellista ilmaisua eikä korvaamaan sitä. Uusi Graphics Suite sisältää älykkäitä työkaluja, jotka nopeuttavat ideointia ja tehostavat työnkulkua. AI Generate muuntaa tekstikuvaukset mukautetuiksi kuviksi sekunneissa, ja uudet tekoälypohjaiset muokkaustyökalut, kuten kehotepohjainen kuvien muokkaus, taustan poisto yhdellä napsautuksella sekä tekoälyavusteinen maskaus, tarjoavat ammattitason tarkkuutta nopeammin kuin koskaan aiemmin.

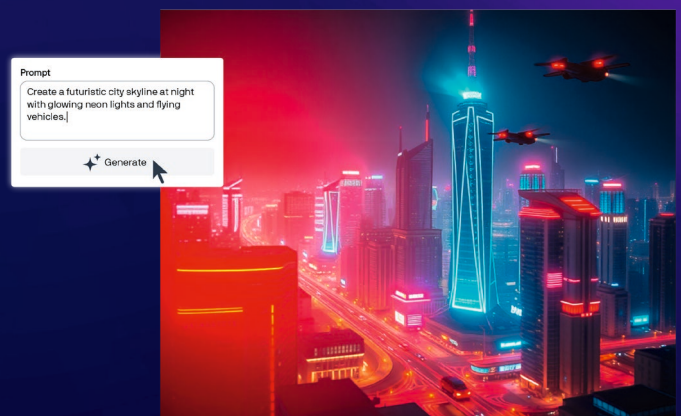
Tekoälyn lisäksi saat käyttöösi uudistetun käyttöliittymän, merkittävästi nopeamman suorituskyvyn ja päivityksiä suosikkiominaisuuksiin. Mukana ovat myös CorelDRAW Web -parannukset ja tilaajille suunnattua eksklusiivista sisältöä.

Graphics Suite 2026 on älykkäin julkaisu tähän mennessä. Se auttaa sinua suunnittelemaan nopeammin ja säilyttämään samalla täyden luovan hallinnan.

Lue lisää:



coreldraw.com





 **Parallels**[®]

Parallels Desktop for Mac - Business Edition

Parallels Desktop for Mac Business Edition on helppo, turvallinen ja tehokas sovellus ammattilaisille Windowsin käyttämiseen Macissa Intel- tai Apple Silicon -pohjaisissa laitteissa.

Helppo hallinta selkeällä lisensointimallilla, sisältäen volyymiaktiivointiavaimen, useita käyttöönottovaihtoehtoja, jotka sopivat jokaiselle organisaatiolle sekä edistyneeseen hallintaan komentorivillä.

Suojaa teknologiainvestointisi ja anna tiimeille mahdollisuus työskennellä älykkäämmin käyttäen Windows-sovelluksia tehokkaissa Apple Silicon Maceissa. Ohjelmistoon sisältyy 24/7 Premium-tuki sekä yli 50 työkalua, jotka yksinkertaistavat jokapäiväisiä toimintoja, kuten näytön tallentamista, tallennustilan siivoamista, tiedostojen salaamista tai videon lataamista – kaikki Parallels Toolboxin avulla.

embarcadero®

An Idera, Inc. Company

Embarcadero builds tools that solve productivity problems for application developers. Its products let users design, build, and run applications from a single code base across all platforms.

Building a business-critical application? Need to deliver reliable code quickly? Embarcadero supports developers who value the scalability and stability of Delphi and C++.



RAD Studio 13.1 "Florence"

The new RAD Studio 13.1 is a high-performance IDE for creating native applications with Delphi and modern C++. This version delivers a fully 64-bit Windows IDE, improved project management, and enhanced AI-assisted CodeInsight supporting OpenAI, Gemini, Claude, and Ollama. The WebStencils and WebBroker frameworks are upgraded for better session handling, logging, and server integration. Enterprise editions now include RAD Server multi-tenancy, API versioning, and improved REST scalability.



Delphi 13.1 "Florence"

Delphi 13.1 enhances productivity with new language features such as a ternary operator, NameOf function, and improved compiler directives. The upgraded DelphiLSP engine offers faster code insight and indexing. VCL and FireMonkey frameworks bring smoother UI rendering and better cross-platform consistency. FireDAC connectivity has also been optimized for speed and SQL compatibility.



C++Builder 13.1 "Florence"

C++Builder 13.1 introduces the modern Clang-20 toolchain with full C++23 support, faster compilation, and improved runtime diagnostics. It delivers higher performance and reliability for native Windows and iOS development.



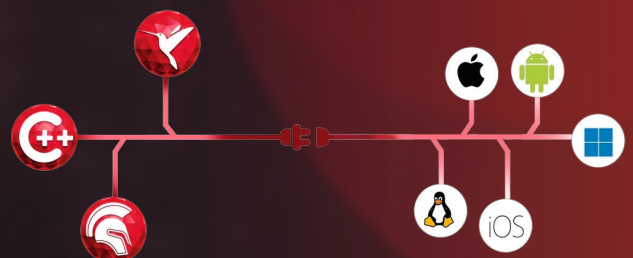
InterBase

InterBase remains Embarcadero's embedded, scalable, and secure SQL database. The latest distribution alongside RAD Studio includes support for high-performance encryption, disaster recovery, and data change synchronization, making it an ideal backend for offline-capable or embedded applications. The internal versioning has been unified across the product, with version 37 used internally for packages and RTL in the Florence release.



RAD Server

RAD Server remains the go-to turnkey backend platform for Delphi and C++Builder application services. In version 13.1, it supports multi-tenancy, API versioning, and enhanced configuration per tenant. It continues to offer REST/JSON (and XML) routing, built-in Swagger support, and out-of-the-box scalability for service-based architectures.





Why EDB Postgres AI?

EDB Postgres AI (EDB PG AI) is a sovereign data and AI platform to bridge the gap between your proprietary data and your agentic AI ambitions. With hybrid management and observability across unified workloads, you gain the agility required to accelerate innovation while maintaining control over sovereign environments. Automation for data and AI management works across your data landscape to boost operational efficiency, while the built-in AI Factory brings emerging AI workloads into production quickly, simply, and securely.



Operate efficiently

Boost productivity up to 30% and do more with less – up to 6x lower TCO than traditional databases. EDB PG AI brings analytics and AI to your core operational data, ensuring that your data is always ready for emerging demands, without extra tools or expertise.



Innovate faster

Meet today's demand for personalized and AI-driven experiences. Unlock the fastest path to GenAI application development—using just five lines of familiar SQL code—to kickstart automated AI pipelines and bring new, sovereign AI applications into production 3x faster.



Grow revenue

Grow your business with distributed, highly available databases that support always-on applications. Uninterrupted operations and AI-ready data drive customer-centric growth through new use cases like chat bots and customer 360 solutions, unlocking the full potential of your data.

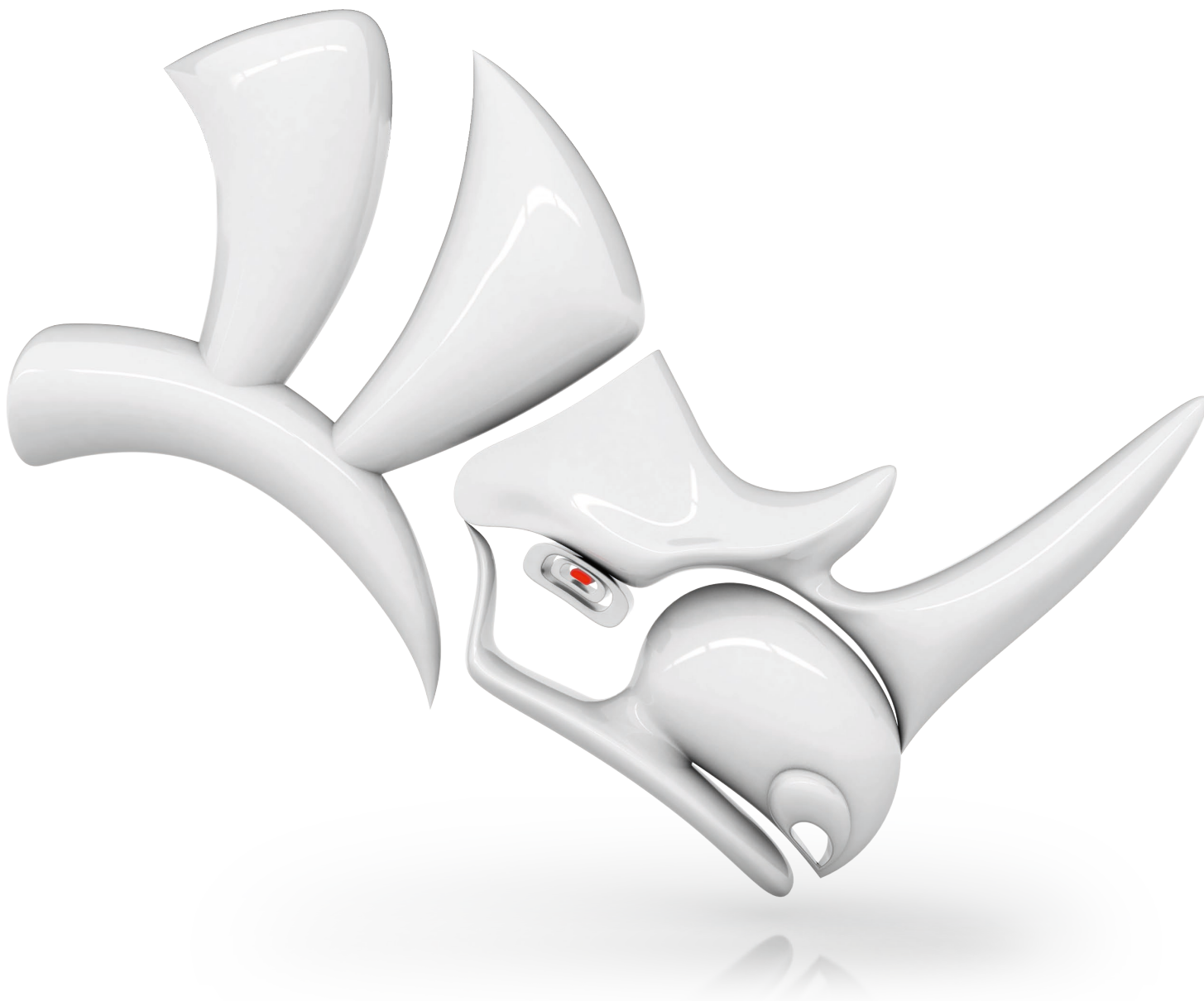


Lead your market

Leverage the most adaptable AI infrastructure to run GenAI in private environments, delivering next-gen customer experiences while ensuring full data and AI sovereignty. EDB is committed to responsible AI principles to ensure your business has an ethical approach to AI.

Rhino[®]ceros

design, model, present, analyze, realize...



Rhino 8 brings new modeling tools like ShrinkWrap, a huge speed boost for Mac users, SubD Creases, PushPull workflows, better drafting tools, a more customizable User Interface, a faster Render engine, new Grasshopper data types, and more.

Adobe

Adobe Acrobat Studio

Uusi Adobe Acrobat Studio: nopeammat oivallukset, vaikuttavampi sisältö – kaikki yhdessä paikassa. Acrobat Studio yhdistää tutut PDF-työkalut, AI-avusteiset PDF Spaces -työtilat, Acrobat AI Assistantin sekä Adobe Express Premiumin sisällöntuotantoon. Tehokkaampi työ – vähemmän hyppelyä sovellusten välillä.

Mikä on Acrobat Studio?

Acrobat Studio on Adoben uusin ja kehittynein Acrobat-versio. Se sisältää kaiken, mitä Acrobat Pro tarjoaa, sekä AI-pohjaiset PDF Spaces -työtilat ja Acrobat AI Assistantin oivallusten ja analyysien tueksi. Lisäksi mukana on Adobe Express Premium, jonka avulla luot nopeasti esityksiä, flyereita ja some-sisältöä – kaikki samassa paikassa.

Tiivistettynä: Acrobat Studio = Acrobat Pro + AI Assistant + PDF Spaces + Adobe Express Premium

Kenelle ja miksi?

Tietotyön tehostajat: Yhdistä raportit, sopimukset ja liitteet yhdeksi keskusteltavaksi PDF Space -kokonaisuudeksi. Kysy, tiivistä, poimi luvut, ja jaa tiimiin – ilman tiedostosotkuja.

Myynti & asiakastyö: Tilannekuvat, tarjoukset ja muistiot – kaikki yhdessä. AI ehdottaa seuraavia toimenpiteitä ja esitysrungon, jonka viimeistelet Adobe Expressillä.

Johto, HR, lakiasiat: Yhdellä työkalulla yhteenvetoja, tarkistuksia, sopimusten redaktointin ja e-allekirjoitukset; jaa PDF Space helposti sisäisesti tai asiakkaan kanssa. IT & hallinto: Yrityskäyttöön suunniteltu: Admin Console, tietoturva, käyttöoikeudet, SSO-valmiudet ja keskitetty hallinta.

IT & hallinto: Yrityskäyttöön suunniteltu kokonaisuus: Admin Console, tietoturva, käyttöoikeudet, SSO-valmiudet ja keskitetty hallinta.

The screenshot displays the Adobe Acrobat Studio interface. On the left, a 'SpunRound Noodle Account' is open, showing a 'Message from Melissa' with the text 'Hey team! PDF Space is up — let's turn ideas into action!'. Below this is a 'PURCHASE CONTRACT' document. In the center, a 'PDF Spaces' panel is active, displaying a marketing strategy for launching a new jorts line. The strategy includes a title 'How This Year's Fashion Is Redefining Cool' and a sub-section 'How Jorts Went From Uncles at BBQs to Fashion Runways'. Below the strategy is a table with the following data:

Item	Description	Size	Retail Price
Children Pina with Garlic & Peppers	A comforting blend of tender chicken and honey garlic breast, complemented by zesty peppers.	12 fl. oz.	\$3.99
Mushroom Pho with Miso & Bok Choy	Earthy mushrooms swim in a rich miso broth with tender bok choy. For a soulful summer hit.	12 fl. oz.	\$4.39

On the right, an Adobe Express Premium flyer is visible, titled 'ds That Are ing Right Now' and featuring a pair of denim shorts. The flyer includes the text 'How This Year's Fashion Is Redefining Cool' and 'PURCHASE CONTRACT'.



EU vaatii SBOMin - DerScanner tekee siitä helppoa

EU:n kyberturvallisuuslaki (CRA) edellyttää, että digitaalisia elementtejä sisältävien tuotteiden valmistajien on 11. joulukuuta 2027 mennessä toimitettava koneellisesti luettava **ohjelmistojen materiaaliluettelo (SBOM)** kaikista EU:ssa myytävistä tuotteista. Tämä asetus kattaa sekä laitteiston että ohjelmiston ja edellyttää kaikkien komponenttien, mukaan lukien riippuvuuksien, yksityiskohtaista seuranta toimitusketjun läpinäkyvyyden parantamiseksi, haavoittuvuuksien hallitsemiseksi ja sisäänrakennetun turvallisuuden varmistamiseksi.

Miksi tästä tulee tärkeää:

- SBOM-luettelot ovat jo nyt EU:ssa käytettäville ohjelmistoille tarpeen
- Asiakkaat vaativat niitä yhä useammin ennen ostamista tai uusimista
- Valmis luettelo estää tietoturvatarkastuksia estämästä julkaisuja
- Aktiivinen ylläpito ja tuki ovat tulossa vaatimukseksi ohjelmistotyökaluille tietyillä toimialoilla ja alueilla

DerScanner on ainoa täydellinen AppSec-alusta, joka on rakennettu Delphille. Tuettuna on useita muitakin ohjelmointikieliä. Kaikenkaikkiaan DerScanner tukee 43 ohjelmointikieltä staattiseen sovellusten tietoturvatestaukseen (SAST), kattaen modernit, vanhat ja erikoiskielet sekä konfiguraatiotiedostot. Se tukee tärkeimpiä kieliä, kuten **Java, C#, Python, PHP, JavaScript, TypeScript, Go, Swift, Rust, Kotlin ja Solidity**.

DerScanner tuo modernit tietoturvatyökalut ekosysteemiin. Se tarjoaa syvällistä staattista analyysia, varmistaa koodin laadun, luo ohjelmistojen osaluetteloita (SBOM), suorittaa ohjelmistojen koostumusanalyysin (SCA) ja parantaa toimitusketjun näkyvyyttä. Natiivin Delphi 13:n ja aiempien versioiden tuen ansiosta se on ensimmäinen ratkaisu, joka tarjoaa kokonaisvaltaisen sovellusten tietoturvan Delphi-projekteille.



Future-proof database monitoring

Stay ahead of growing database complexity

Redgate Monitor

Proactive database monitoring consists of continuously tracking database performance, availability, and security to detect and address issues before they impact users or applications.

Typical challenges

- Inefficient database management and maintenance
- Reactive monitoring with no performance alerts
- Challenges in diagnosing and resolving issues
- Weak security and access controls

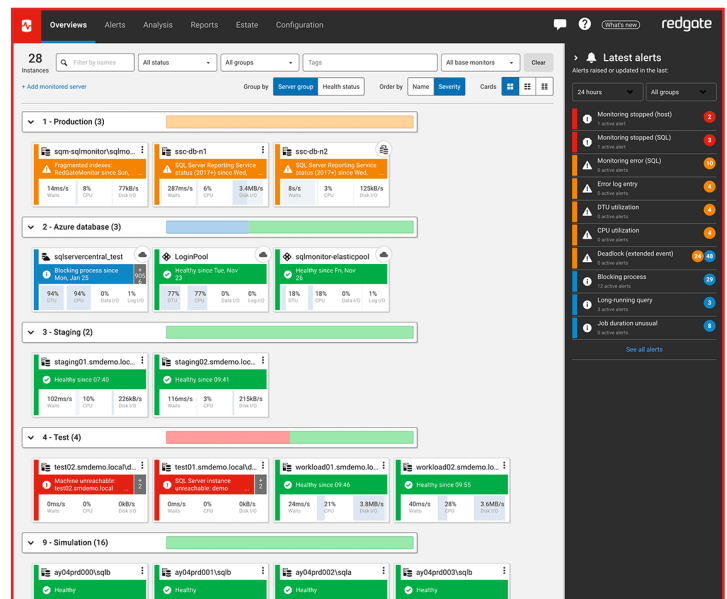
Redgate's solution

Efficient estate management: A centralized dashboard for server health, version, and configuration, across on-prem and cloud environments.

Faster issue resolution: Use historical metrics and built-in suggestions to quickly diagnose issues and optimize database performance.

Proactive monitoring: Set custom alerts and thresholds to catch issues early and plan capacity before resources run low.

Stronger security control: Easily manage access to sensitive databases with full audit visibility.





Red Hat

Red Hat OpenShift Container Platform

Product overview

Red Hat OpenShift Container Platform is the industry-leading hybrid cloud application platform powered by containers and Kubernetes. Using OpenShift Container Platform simplifies and accelerates the development, delivery, and lifecycle management of a hybrid mix of applications, consistently anywhere across on-premise, public clouds, and edge. Whether modernizing existing applications, developing new cloud-native applications, integrating data analytics and artificial intelligence and machine learning (AI/ML) capabilities to achieve data driven insights, or integrating software from independent software vendors (ISVs) and cloud providers, OpenShift Container Platform is designed to deliver continuous innovation and speed at any scale, helping organizations to be ready for today and build for the future.

OpenShift Container Platform

OpenShift Container Platform is self-managed and includes Red Hat Enterprise Linux® CoreOS, over-the-air updates, container runtime, networking, ingress, monitoring, logging, container registry, authentication, and authorization solutions. These components are tested together for unified operations on a complete Kubernetes platform spanning every cloud environment.

Red Hat OpenShift portfolio: A choice of container solutions

Red Hat OpenShift Kubernetes Engine (formerly Red Hat OpenShift Container Engine) delivers the foundational, security-focused capabilities of enterprise Kubernetes on Red Hat Enterprise Linux CoreOS to run containers in hybrid cloud environments.

Red Hat OpenShift Container Platform adds a full set of operations and developer services and tools, including Serverless, Service Mesh, and Pipelines. With OpenShift Container Platform, organizations can adopt a hybrid cloud strategy and start building cloud-native applications. The proven platform includes a complete set of services that empower developers to code with speed and agility for applications while providing more flexibility and efficiency for IT operations teams.

Red Hat OpenShift Platform Plus builds on the capabilities of OpenShift Container Platform with advanced multicluster security features, Day 2 management capabilities, integrated data management, and a global container registry. With OpenShift Platform Plus, organizations can more consistently protect and manage applications with increased security across open hybrid cloud environments and application lifecycles.



2026

STATE OF THE SOFTWARE SUPPLYCHAIN

Executive Summary

Software supply chains have hit machine scale. In 2025, the world did not just build more software. It reused more of it, more often. That scale is bending the ecosystem in predictable ways. Open source registries, now largely serving as the internet's critical infrastructure, are under sustained strain. Synthetic traffic and redundant downloads inflate the commons, and attackers increasingly treat open source as a delivery channel, not an afterthought.

Sonatype is the leader in AI-driven DevSecOps. As the maintainers of Maven Central and creators of Nexus Repository, Sonatype has spent two decades pioneering how the world manages and secures open source software - making Sonatype the trusted authority for modern software supply chains. With unmatched open source visibility and a unified product suite built for modern software development, Sonatype gives enterprises the intelligence and automated governance they need to harness the full potential of open source and AI.

Read the full document:





The Konnect Unified API Platform

AI value is made real when exposed as secure, governed API services. Events and real-time data become true data products when packaged as self-serve APIs. Microservices drive value when service-to-service communication is driven by consistent, scalable APIs.

The API is at the heart of every major story your business cares about.

However, APIs don't just appear out of thin air. APIs must be built. APIs must be run in production. APIs must be secure. APIs must be discoverable. And the entire API lifecycle must be governable. And all of this has to be done securely, reliably, and at high scale and performance - without breaking the bank.

This is where the API platform comes into play. And this is where Kong Konnect is essential.

What about building a massive, multi-tool tool chain?

Some organizations start their API platform journey by acquiring and eventually trying to stitch together disparate API tooling. But this results in poor governance, an increased security vulnerability surface, ballooning cost structures, and a poor developer experience.





One subscription, two powerful tools

JetBrains AI is a single subscription comprising a suite of AI solutions that boosts your teams' productivity. You remain in charge of your organization's AI usage at all times.

AI Assistant

Your everyday coding boost

Best for
Boosting day-to-day developer efficiency without changing existing workflows

Function
Provides smart code completion, explanations, documentation, commit messages

How it works
Works alongside the developer with contextual suggestions and code-generation in real time

When to use
Day-to-day development tasks

Junie

A smart coding agent

Best for
Accelerating large, multi-step tasks like architecture updates, builds, and migrations

Function
Acts as an autonomous coding agent: plans, edits, runs tests, and fixes across multiple files

How it works
Executes developer-defined tasks autonomously, interacting across project context

When to use
Complex flows: feature builds, refactoring, and migrations

Read more:



jetbrains.com/ai



Code Confident.

From the /root up for multiarchitecture code generation.

intel software

Expand your code's reach with a single, open programming model that supports multiple languages to deliver heterogeneous computing performance. Rooted in open standards, oneAPI offers cross-architecture libraries, compilers, and tools that open your code to more hardware choices—for unparalleled performance.

1
oneAPI

A new era of accelerating computing
across Enterprise, Cloud, HPC and AI.

MOONSOFT

intel